

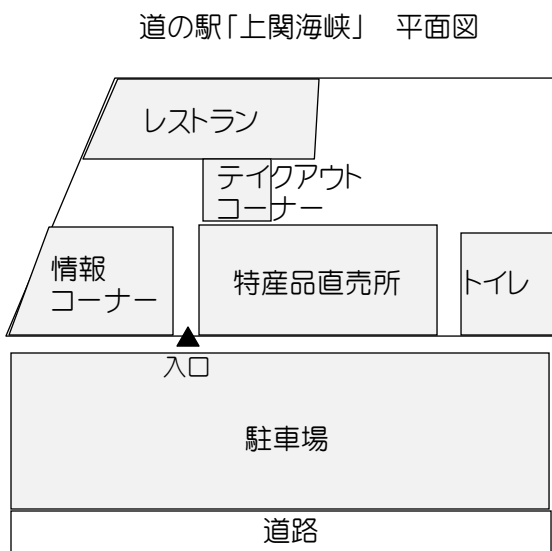
道の駅「上関海峡」 オープン

昨年12月5日、上関町室津に道の駅「上関海峡」がオープンしました。町民の皆さんの中には、すでにこの施設を利用された方も多いと思います。これからの上関町の産業振興や、観光によるまちづくりの中心となる施設として期待されています。

道の駅は、国土交通省によって登録された、休憩施設と地域振興施設が一体となった道路施設のことです。「上関海峡」は山口県内22番目の道の駅になります。

オープンして約一か月が経過しましたが、なかなか盛況のようです。今回は、道の駅「上関海峡」を特集します。

◎施設の案内



道の駅「上関海峡」の施設入口付近

◎特産品直売所

地元上関町の水産物・農産物・加工品などを中心に販売しています。海のまち上関らしく、獲れたての新鮮な魚がお手頃価格で豊富に販売されています。また、地元の農家の方が育てた野菜、地元の食材を使ったお菓子や惣菜などの加工品も人気です。

《営業時間》9時～19時



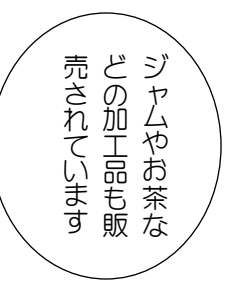
イチオシは何と言っても地元の新鮮な魚です！



花咲く海の町・上関町のキャッチフレーズのお花も豊富



地元で栽培された野菜や果実もたくさん販売されています



ジャムやお茶などの加工品も販売されています

◎レストラン

広い窓から上関海峡を眺めながら食事をするのができます。

上関ならではの新鮮な旬の魚をふんだんに使った「海峡定食」と「海峡丼」が人気です。いずれも数量限定です。ので、早めに来店された方がいいでしょう。



取材に行ったときはすでに完売でした..

《営業時間》11時～15時

◎テイクアウトコーナー

上関の名物といえば、何と言っても地元の魚で作られる美味しい「てんぷら」。テイクアウトコーナーでは、揚げたてあつあつの「鳩子てんぷら」を食べることが出来ます。その他、から揚げや天むす（おむすびの天ぷら）、ソフトクリーム、ワッフル、コーヒーなども販売されています。



ご来店お待ちしております！

《営業時間》9時～19時

◎情報コーナー

観光案内係やパンフレット・掲示板による観光・地域イベントの案内、情報端末による道路交通・気象・災害情報などのサービス



ピスが提供されています。待合所も兼ねており、テイクアウトの商品をここで食べることも可能です。

《営業時間》9時～19時

◎その他

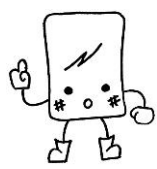
駐車場とトイレは24時間利用できます。



情報コーナーの様子

◎特産品直売所への出荷について

出荷者の会員登録は随時受け付けられています。上関町内を中心に農水産物等を生産する個人もしくは法人等であれば、会員登録の申し込みができます。



【登録料】無料
【年会費】10000円
【販売手数料】15%
これから会員登録したい方は、道の駅「上関海峡」に直接電話してご相談ください。

◎道の駅「上関海峡」の基本情報

《住所》山口県熊毛郡上関町室津90の15
《電話》0820-62-1139
《FAX》0820-62-1166
《定休日》毎月第3水曜日
および1月1日～3日

《Webサイト》

<http://kaminozeki-kaikyo.jp/>

《フェイスブック》

<https://www.facebook.com/kaminozekikaikyou>

◎「わいわいタイムス」2月号は2月1日(日)発行予定です。