

上関町・おすすめドライブコース 上関大橋く上盛山展望台

瀬戸内のきれいな海に囲まれ、風光明媚なロケーションの多い上関町。家族や気の合った仲間での観光や恋人とのデートにもっとたくさんの人に訪れてもらいたいです。

今回は上関町のおすすめドライブコースとして、上関大橋から上盛山展望台までのコースを紹介します。

① 上関大橋

「室津上関 さおさしや届く なげに届かぬ 我が想い」と、幕末の志士・高杉晋作が詠んだ上関海峡。室津と上関に挟まれた海峡（170m）に架かる上関大橋は、町のシンボリック存在です。昭和44年6月の開通式の日には町民が総出でお祝いしました。

橋の室津側には吉田松陰の詩碑が、上関側には幕末に長州藩が設置した旧砲台跡があります。橋を上関側に渡ってすぐ左手に少し駐車スペースがありますので、時間があればここに車を停めて、橋を歩いて渡ってみましょう。

ちよっとスリ

ルがあります
が、橋の上か
らの風景はな
かなかの絶景
です。海峡を
通過する船を
真上から見
ることもできま
す。



上関大橋

② 特産物センター

水産品、農産品、工芸品など、地元の特産物がそろっています。お土産も買えますよ。

③ 鳩子てんぷら（上関水産）

上関名物といえば「てんぷら」。鳩子てんぷらは、上関近海で獲れた新鮮な地魚を原材料に、秘伝の味付けをした伝統の味です。午前10時頃までにお店に行くと揚げたてアツアツの「鳩子てんぷら」が食べられますよ。

④ よこみち製菓

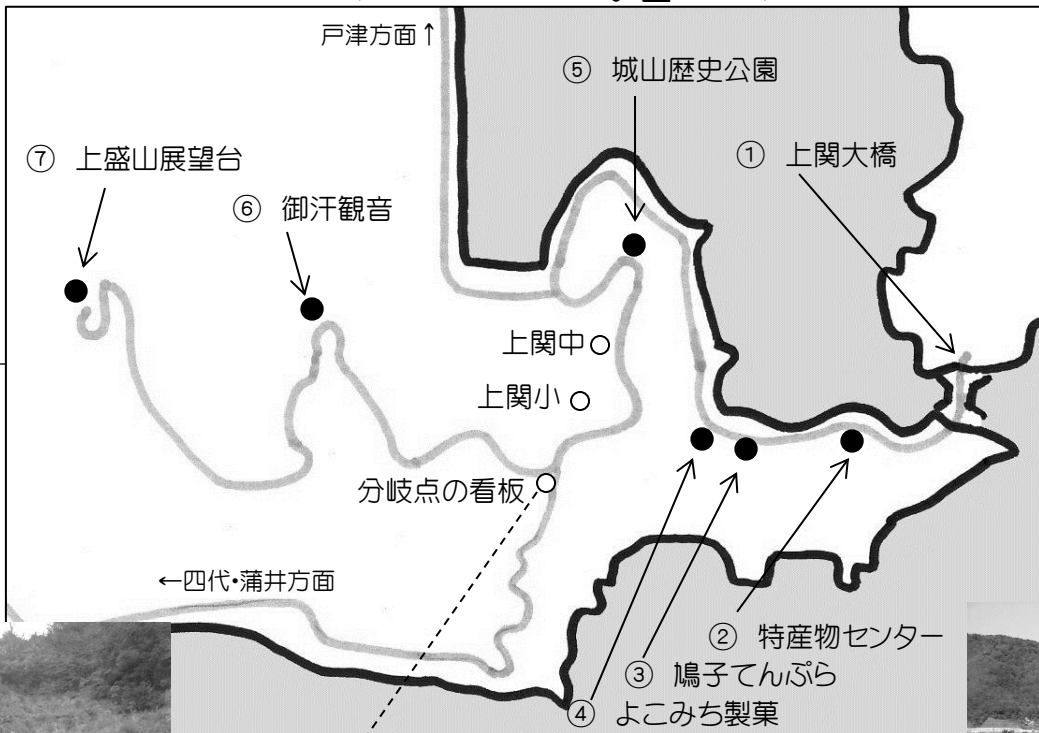
「銘菓 四階楼」「上関饅頭」「観音せんべい」など、上関にちなんだ和菓子やパンなどを販売しています。

⑤ 城山歴史公園

上関城は、南北朝時代から戦国時代にかけて瀬戸内水軍の海城で、瀬戸内海の西端を押さえるための拠点として重要な役割を担った城でした。

平成10年度に発掘調査が行われ、現在は城山歴史公園として整備されています。公園内には早咲きの河津桜が植えられ、

3月には多くの花見客が訪れます。物見台やあずまやが設置され、トイレも整備されているので、上盛山方



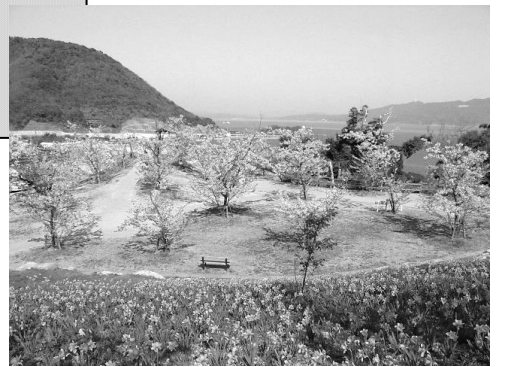
御汗観音 六角殿



御汗観音 御拝殿



分岐点から先は、道路がせまくなるので、気をつけて運転してね。



城山歴史公園

⑥ 御汗観音（みあせかんのん）

いつも胸に潤いがあり、汗をかいているように見えるため、「御汗観音」と呼ばれる観音菩薩が祀られています。御汗観音は開運・長寿・安産・家内安全・交通安全等、諸願成就で有名で、地元の人だけでなく、全国各地から多くの人がお参りに訪れます。毎月17日が縁日で、4月17日には春の大祭があります。

⑦ 上盛山展望台

標高314m、長島の最高峰にある上盛山展望台。白い展望台の上に登ると、360度のパノラマが楽しめます。眼下には上関海峡や、きらめく瀬戸の海が広がり、八島・祝島などの島々をはじめ、遠くは四国佐田岬や九州国東半島も望めます。ここからの眺めは、まさに絶景。そして、夕日もとてもロマンチック。

上関町の中でもベスト3に入るおすすめ場所です。ぜひ訪ねてみてください。

上関町の中でもベスト3に入るおすすめ場所です。ぜひ訪ねてみてください。



上盛山展望台から上関海峡を望む



上盛山展望台

◎「わいわいタイムス」5月号は5月5日（日）発行予定です。

