

# わいわいタイムス

～ みんなの力で上関町をもっと元気にしよう! ～

2010年7月4日(日)  
発行：わいわいタイムス編集部  
〒743-0022  
山口県光市虹ヶ浜3丁目11-2  
電話&FAX (0833) 48-6721  
携帯電話 090-8069-5066  
<http://waiwai-times.net/>

## 昭和レトロな町並み

室津(西町・本町・中町)

先月号で募集した「上関町の昭和レトロ」の第一号を紹介します。

場所は、室津の西町・本町・中町と続く路地。海岸沿いの道路から一つ奥に入った細い道です。恵村商店さんの横から入って、峰石本店さんの角を右に曲がり、大イチョウのある常満寺までのおよそ300メートルの路地には、懐かしい雰囲気の家々や商店、かつてお店だった建物などが続いています。静かなたたずまいの中にいると、角を曲がって子供の頃の自分が飛び出してきそうな気がします。

この町並みの中に、駄菓子屋さんと茶店(夏ならかき氷屋さん)でもあれば、今のままで昭和レトロな町並みとしてちょっとした観光スポットになるのではないかと思います。みなさん、ぜひ一度ゆったりと歩いてみてください。

上関町内には、他にもこんな昭和レトロな雰囲気のある場所があるのではないのでしょうか? ご存知の方は、ぜひ紹介してください。



井戸と手押しポンプ



峰石本店



恵村商店



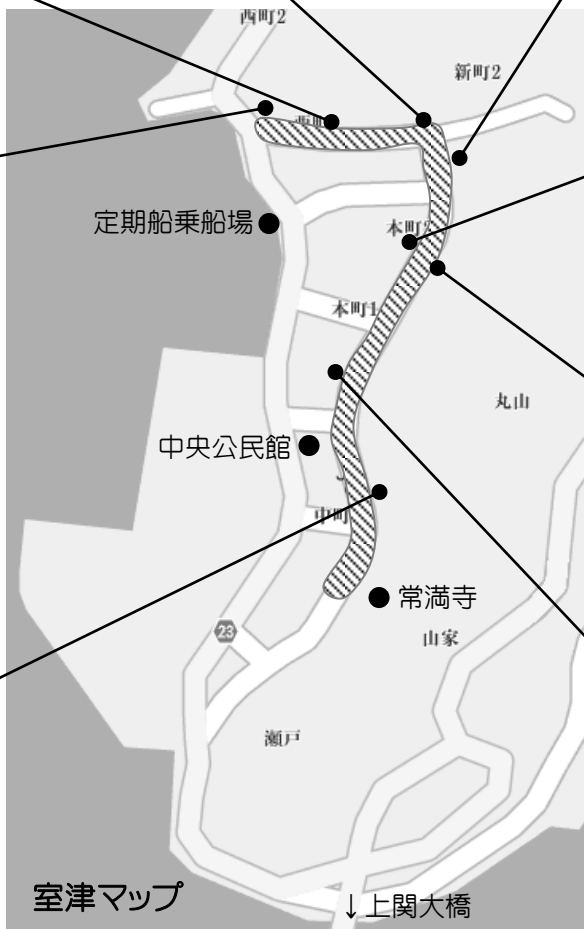
いなり湯



いなりや食堂



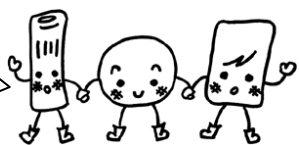
古泉呉服店



室津マップ

↓上関大橋

懐かしくてホッとできる路地です。一度歩いてみてください。



### パソコン出張サポート

パソコンやインターネットの設定作業・トラブル対応など



お申込みは

携帯 090-8069-5066

くにひろへ

ハッピーアイランド企画

祝島事務所：上関町祝島 254-1  
光事務所：光市虹ヶ浜3丁目11-2  
<http://www.happy-island.net/>

誰もが安心して食べられるおいしいお菓子を



自然菓子工房 欧舌

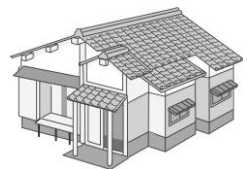
〒742-1511  
熊毛郡田布施町下田布施 874 番地  
TEL 0820-52-2038 FAX 0820-52-2538  
メール okashi@oh-shita.com  
ホームページ <http://www.oh-shita.com/>  
営業時間 10:00~19:00 定休日 日曜日

■名刺 ■伝票 ■チラシ ■封筒  
その他 各種印刷のことなら



山口県熊毛郡田布施町大字波野 334-1  
TEL 0820-52-2522 FAX 0820-52-3522  
E-mail: [info@sakamoto-print.com](mailto:info@sakamoto-print.com)  
URL <http://www.sakamoto-print.com/>

新築・増改築のご相談承ります



原田工務店

〒742-0034  
山口県柳井市余田 2315-5  
TEL 090-8715-4842